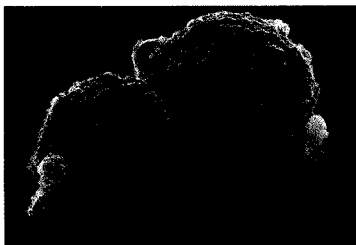


O B S A H

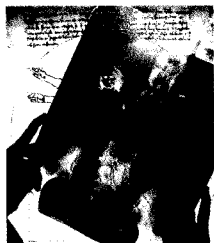
Předmluva /8

I. ČÁST BUŇKY, TKÁNĚ, ORGÁNY (úvod do biologie člověka)



- 1 ■ Ecce homo!**
(úvod do biologie člověka a příbuzných oborů) /12
- 2 ■ Malý výlet do nitra lidské buňky**
(stavba lidské buňky) /16
- 3 ■ Složitý labyrint lidského těla**
(tkáně, orgány a orgánové soustavy lidského těla) /25
- 4 ■ Od buněčného dělení k nádorovým chorobám**
(mitóza, buněčný cyklus, nádorové choroby) /30

II. ČÁST OPORA A POHYB (opěrná a pohybová soustava)



- 5 ■ Kost – pevný základ lidského těla**
(pojivové tkáně a stavba kosti) /36
- 6 ■ Seznamte se s kostrou!**
(opěrná neboli kosterní soustava) /46
- 7 ■ Co všechno dokážou svalová vlákna?**
(svalová soustava) /59

III. ČÁST TRANSPORT, OBRANA A DÝCHÁNÍ (soustavy oběhová, mizní a dýchací)



- 8 ■ Voda – nejvýznamnější složka lidského organismu**
(tělní tekutiny) /70
- 9 ■ Krev – vskutku životodárná tekutina**
(složení a funkce krve) /74
- 10 ■ Řeky a říčky v našem těle**
(oběhová soustava) /85

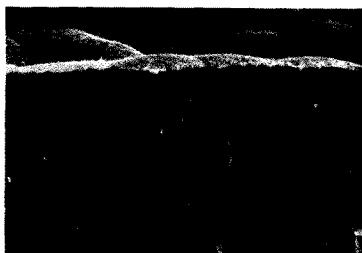
11 ■ Mízní soustava – základ imunity
(orgány lymfatického systému a jejich funkce) /103

12 ■ Imunita není jen obrana před infekcí
(základní imunitní mechanismy) /109

13 ■ Dum spiro spero!
(dýchací soustava) /122

IV. ČÁST PŘÍJEM A VÝDEJ ENERGIE

(soustavy trávicí, vylučovací a kožní)



14 ■ Nejen chemická továrna
(trávicí soustava) /136

15 ■ Víme, co jíme?
(metabolismus a výživa lidského organismu) /150

16 ■ Životně důležitá čistička v lidském těle
(vylučovací soustava) /169

17 ■ Kůže není jen pokrývka lidského těla
(kůže, kožní deriváty a kožní žlázy) /176

18 ■ Jak a proč regulujeme tělesnou teplotu
(termoregulace a její poruchy) /186

V. ČÁST ŘÍZENÍ, VNÍMÁNÍ A KOORDINACE

(regulační soustavy a receptory)



19 ■ Nervová soustava – složitý počítač nebo všemocný vládce?
(základní stavba a funkce nervové soustavy) /192

20 ■ Tajemný labyrint centrální nervové soustavy
(funkční anatomie mozku a míchy) /203

21 ■ Psychiatrie není k smíchu aneb kdo z nás je vlastně normální?
(duševní poruchy a drogové závislosti) /213

22 ■ Složitá pavučina nervů
(obvodové neboli periferní nervstvo) /224

23 ■ Brány do vnitřního i vnějšího světa
(receptory) /232

24 ■ Skrytá síla hormonů
(soustava žláz s vnitřní sekrecí) /247

VI. ČÁST REPRODUKCE A ONTOGENEZE (rozmnožování, pohlavní život a vývin člověka)



25 ■ K počátkům nového života
(pohlavní orgány a rozmnožování člověka) /264

26 ■ Pohlavní život: mýty a realita
(sexualita a těhotenství) /280

27 ■ Quo vadis, homo?
(ontogeneze člověka) /286

VII. ČÁST EVOLUCE (evoluce člověka, lidská plemena)



28 ■ Ke kolébce lidského rodu
(evoluce člověka a vznik lidských plemen) /302

Rejstřík jmenný /318

Rejstřík věcný /320

Obrazový materiál /336