

což znamená, že jsme přesně v polovině celého ročníku. Na polovinu roku spadá i slunovrat - okamžik, kdy je nejdelší den a nejkratší noc. Ale skutečně tomu tak je? Nalistujte stranu 21 a podívejte se na **NEJVĚTŠÍ MÝTY O LETNÍM SLUNOVRATU**, kde se dozvíte i to, proč není slunovrat tradovaným nejtep-

má tvar, jak voní a proč mění barvy? Na straně 8 se pod titulkem **15 VĚCÍ, KTERÉ JSTE NETUŠILI O NEPOSTRADATELNÉM MĚSÍCI** všechny odpovědi dozvíte. Když na obloze porovnáme Slunce a Měsíc, přijdou nám stejné velikosti, i když víme, že tomu tak není. Na vině je jen obyčejná optická iluze, tu vám představitel nemusíme.

Zrak občas přecházel i německým vojákům za druhé světové války, a to hlavně v okamžiku, kdy na ně Spojenci zkusili **6 TAJNÝCH VÁLEK, KTERÉ VE SKUTEČNOSTI NEEXISTOVALY**. Klamavé operace jsou totiž v boji s nacisty velmi účinné a nejednou na ně Němci naletí.

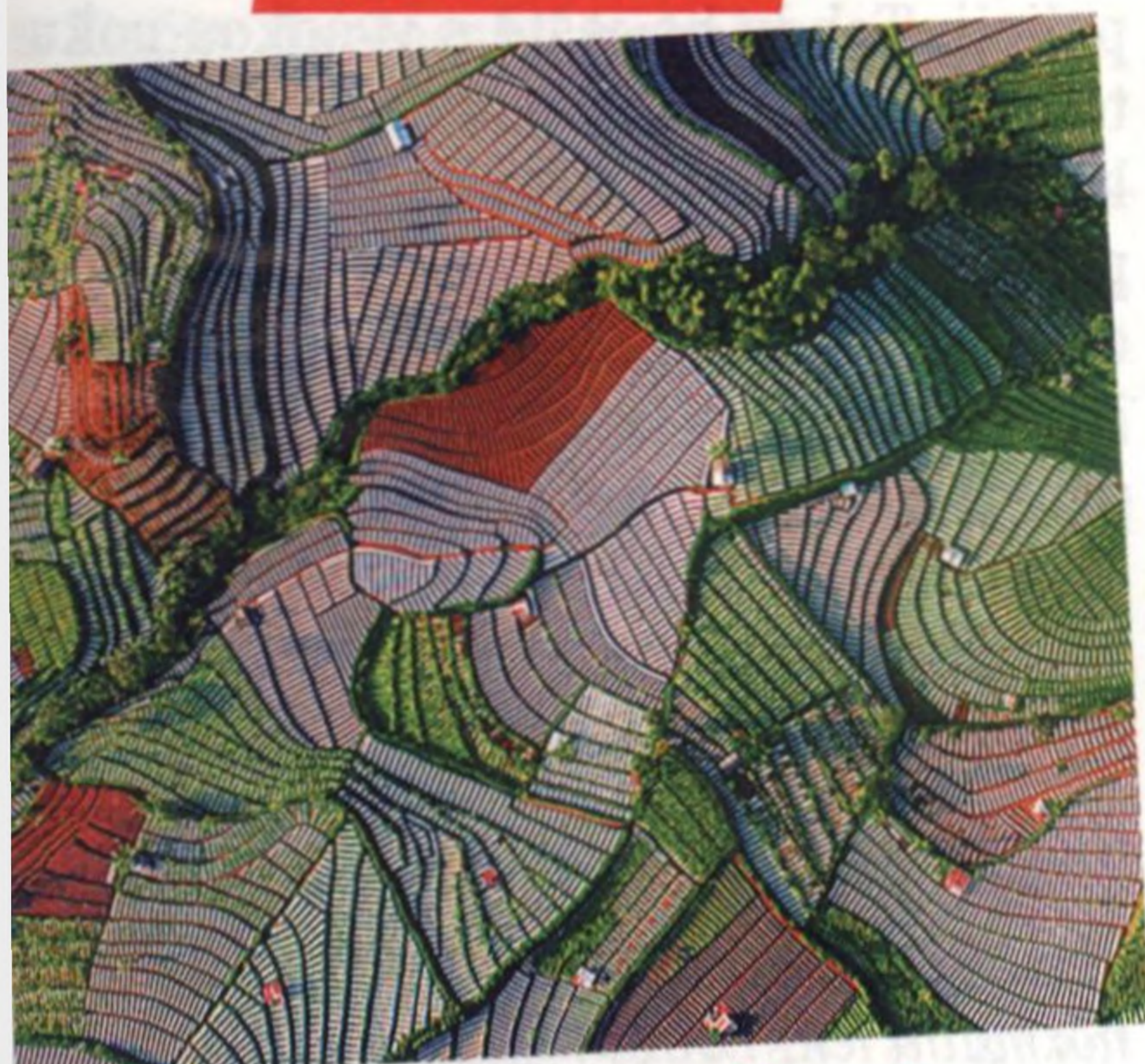
Hezké čtení vám přeje

Jenka Štejková

Z obsahu čísla 14/2026

- 4** **Hvězdy za mřížemi**
Sexuální predátor, drogový dealer i alkoholička
- 15** **6 tajných válek, které ve skutečnosti neexistovaly**
Zatímco se Spojenci vylodují na plážích, Němci hlídají prázdné moře.
- 21** **Největší mýty o letním slunovratu!**
Opravdu je Země nejbližší Slunci?
- 33** **Máta: Nejen starověký „osvěžovač“ vzduchu**
Římané mátou potírají stoly i podlahy, aby se u nich hosté cítili dobře.
- 34** **Epochální kalendář**
V tomto čísle pokračuje Velká letní soutěž o ceny v hodnotě 400 000 Kč.

Foto čísla



Jako od van Gogha

Zespodu je to dřina, shora umělecké dílo, které vytvoří ruka zemědělcova v indonéském Wonosobu.

Tomu neuvěříte!

Planetární vláček

Vzdálenost mezi Zemí a Měsícem je 384 400 km. Do tohoto prostoru by se vešly všechny ostatní planety naší Sluneční soustavy seřazené za sebou a ještě by zbylo několik tisíc kilometrů.



Epochální číslo:

3

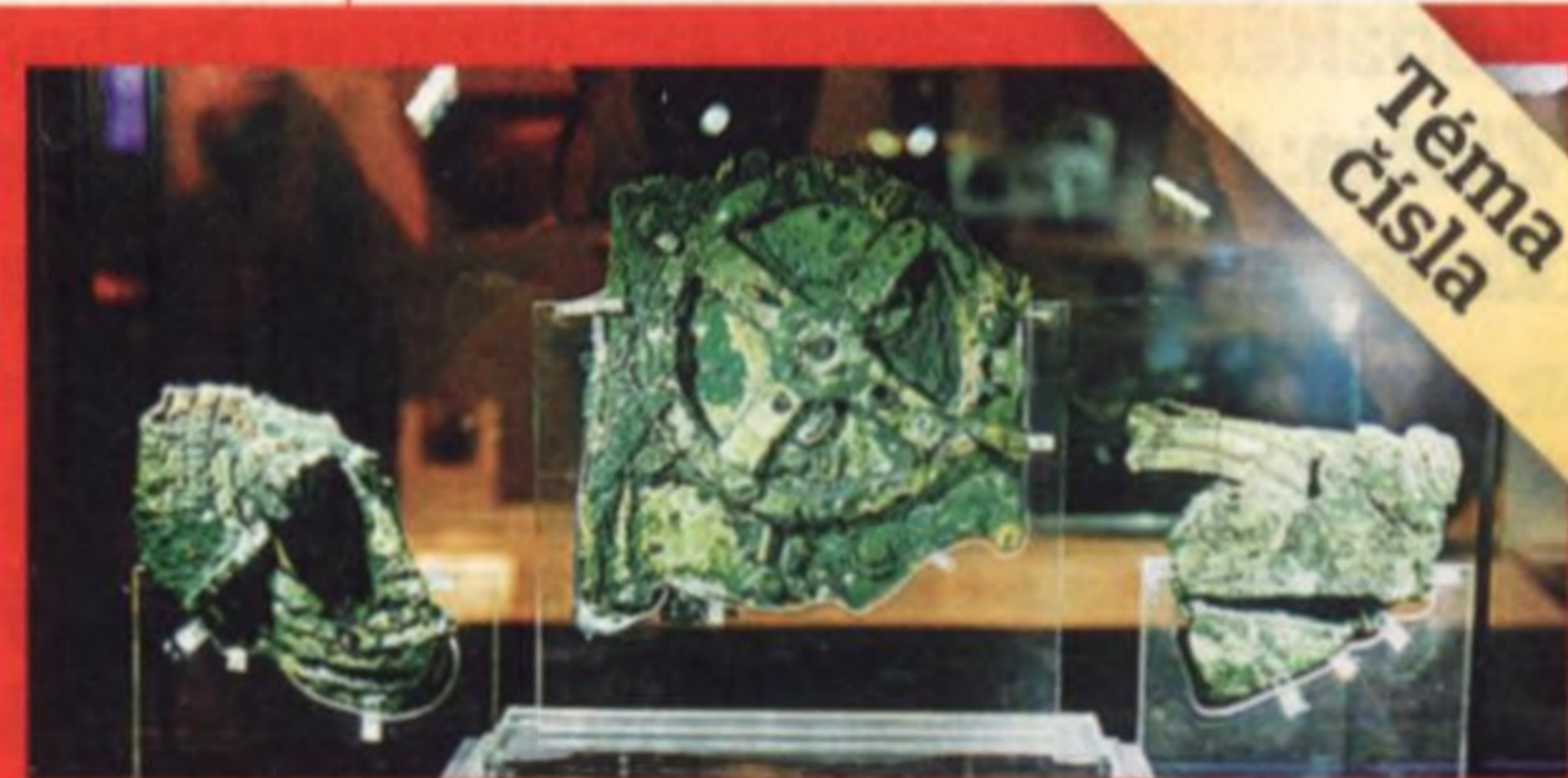
Tolik tun váží jazyk plejtváka obrovského.

Epochální výročí

- **17. června 1885** – socha Svobody připlouvá do New Yorku.
- **18. června 1815** – Napoleon I. Bonaparte prohrává v bitvě u Waterloo.
- **19. června 1924** – fenomenální finský běžec Paavo Nurmi zaběhne světové rekordy na 1500 a 5000 metrů.
- **21. června 1689** – Prahu zachvátí velký požár, shoří stovky domů

a dalších budov včetně církevních staveb, umírá asi 150 lidí.

- **24. června 1928** – v Praze na Petříně je otevřena Lidová hvězdárna (dnes Štefánikova).
- **26. června 1945** – v San Francisku je podepsána Charta OSN – zakládající statut Organizace spojených národů.



Téma čísla

- 37** **7 technologií, které předběhly dobu**
Naši předkové se mohou pochlubit latexem, a to 3000 let před tím, než západní vědci objeví vulkanizaci.

- 41** **Koňské řehtání**
Je ještě podivnější, než jak zní!

- 44** **Chování, které předkům pomohlo přežít!**
Lidé si často schovávají věci v době napětí a stresu, a to jako pojistku.

- 58** **Nejslavnější optické iluze**
Efekt oklamáných očí může přetrvat i několik týdnů!

- 62** **Rebelka voda**
Může hořet i být ledem a plynem současně!

EPOCHA na sociálních sítích

Jsmo na Facebooku!

Ještě nejste s námi na Facebooku? Tak rychle do toho, protože kromě zajímavostí tam na vás čekají i úžasné soutěže o netradiční ceny.

Hodně štěstí!

