

ELEKTRO 12

recenzovaný odborný časopis pro elektrotechniku



Měřicí přístroje, metody měření a dálkové měření

Zvýšení odolnosti binárních vstupů vůči rušení	19
Foxtrot a integrace KNX sítě	20
ALMEMO 710 – univerzální moderní vícekanálový měřicí přístroj	22
EPLAN a jeho technologická schémata	
jsou rodným listem každého projektu	23
Inovovaná řada analyzátorů sítě firmy Socomec	24
Monitoring částečných výbojů	26
Měřit, účtovat, šetřit	28
Lineární programovatelný zdroj DP832 staví na dobrém základu	29
Přehled přenosné měřicí techniky	32
SENO představuje testery firmy CIRRISS Systems	33
Šestifázový analyzátor výkonu – kompletní řešení pro vývoj řízených pohonů	34
Revize prodlužovacích a odpojitelných přívodů	36
Zdroje MEAN WELL s DC výstupem 120/250/400 V	39
Zkoušky kabelů pro třídy reakce na oheň	40
Měření a revize přepětových ochran (SPD)	42
IO-Link pro jednodušší instalace	43
Novinky v sortimentu AMT měřicí technika	44

Hlavní článek

Inovativní postupy při diagnostice částečných výbojů při AC a DC napětí...6

Krátké zprávy 10

Referáty

Návštěva u firmy ZAT v Příbrami	11
Energetická olympiáda zná vítěze: bodovala čistá energie v železniční dopravě	11
Ochrana budov před účinky blesků a impulzního přepětí	12
ELKON 2019 rozprúdil debatu na tému: čo znamená zmena, smeruje k nej aj oblast ľudských zdrojov	12
Praktické srovnání systémů inteligentních elektroinstalací	12
Konference Jak na robota	13
Konference „Annual Partner EIA Blockchain meeting“	13

Ze zahraničního tisku

Spolehlivé řízení žaluzií 14

Elektrotechnická praxe

Otázky a odpovědi z EP	16
Výměna akumulátorových článků v ruční vrtačce	18

Inovace, technologie, projekty

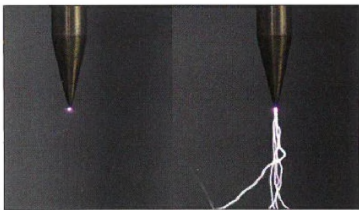
ŠKO-ENERGO dokáže zabránit poklesům napětí ve ŠKODA AUTO...45	
Transfera.cz je partnerem pro ministerstva i firmy	46
Postup při výrobě rozváděčů provozovaných laiky podle platné legislativy.....	47

Technická informace o výrobku

O 50 % lehčí: první hybridní modulární energetický řetěz	48
Přepětové ochrany CITEL pro ochranu FVE před účinky přepětí	48
Na revize koloběžkou	48
Oceloplechové rozvodnice MHS v krytí IP66	48
Tvarované a tepelně stabilizované elektroizolační díly	49
MAGICFAN – netradiční zobrazovací zařízení.....	49

Trh, obchod, podnikání

Doménou chytrých budov je zdravé a kvalitní prostředí	49
Nejlépe opravitelné jsou mobily a notebooky.....	50



6

Problematika částečných výbojů je dosti výjimečná, přesto významná pro životnost elektrických zařízení. Vědci ze Západočeské univerzity přišli s novými postupy při diagnostice těchto výbojů.



11

Redakce ELEKTRO přináší původní reportáže z tuzemských i zahraničních akcí pořádaných v oblasti elektrotechniky. Tentokrát se dozvíte o několika zajímavých seminářích, návštěvě českého výrobce řídicí elektroniky a energetické olympiádě.

Rozhovor s osobností

EZÚ – elektrotechnická zkušebna s tradicí 52

Standardizace

Nové normy ČSN (207) 53

Měření

Měření kolem nás (17. část) 55

Zprávy

Vzdělávací agentura LPE pořádá 56

Vzdělávací agentura UNIT pořádá 56

EGÚ Praha Engineering pořádá 56

ESČ pořádá 56

Repetitorium

Nadproudové ochrany (5. část) 57

Odborná literatura

Publikace nakladatelství FCC PUBLIC 51

Juvento elektro

Jarmark řemesel a služeb 2019 58

Lingvo elektro

Malý průvodce džunglí slovesných tvarů (20) 59

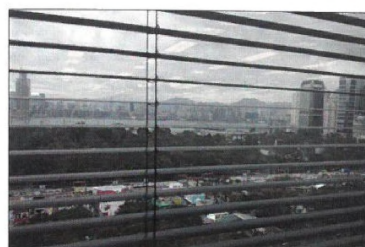
Archiv

Muzeum železnice a elektrotechniky: výhled na příští desetiletí 62

Od dvoupólového magnetu k třípólové zásuvce (33) 65

Retro elektro

Technika v domácnosti (59) 65

Aktuality 21

14

U komerčních budov pro účinné řízení žaluzií nestačí pouhé rozdělení fasád podle světových stran. Jižní fasáda by měla být např. rozdělena na horní a dolní část a každá část by měla být řízena zvlášť.



16

Volný seriál v podobě otázek a odpovědí z elektrotechnické praxe, ve kterém redakce ELEKTRO ve spolupráci s informačním systémem pro elektrotechniky iISEL seznamuje čtenáře s dotazy elektrikářů, revizních techniků, projektantů elektro a dalších tazatelů. V tomto čísle se probere například ochranné pospojení v koupelnách nebo způsob měření odběru elektrické energie ve sklepních prostorách bytového domu.



62

Mimo některé specializované expozice není v Česku žádná rozsáhlejší a ucelená muzejní prezentace elektrotechniky. To by se mělo během několika let změnit díky připravovanému muzeu. Seznamte se s novým záměrem pražského NTM.

Informace z první ruky
časopisy a web FCC Public

Kdekoliv, kdykoliv a jakkoliv
www.odbornecasopisy.cz

**Transaction on Electrical Engineering**

Tento čtvrtletník zveřejňuje výhradně recenzované články autorů ze zemí střední Evropy

a usiluje o získání statutu impaktovaného časopisu. Nové číslo i všechna dosud vydaná čísla časopisu jsou zdarma k dispozici na internetových stránkách:

<http://www.transoneleng.org>