

TÉMA

30 let národního parku Šumava.....4

Anketa Lesnické práce

Jan Příhoda

Jak se změnilы lesy v národním parku
Šumava..... 14

Jan Kozel

Vývoj péče a zonace v NP Šumava..... 17

Jan Kozel

DISKUZE

Pohled na dosavadní historii NP Šumava.....20

Josef Vovesný

LESNICKÁ HISTORIE

Plavba dříví po šumavské řece Řezná23

Ivo Vicena

ROZHOVOR

Chceme řezat české dřevo a výrobek prodat
českému zákazníkovi26

Rozhovor s Ing. Petrem Skočdopolem, jednatelem
Arcibiskupských lesů a statků Olomouc s.r.o.

Petra Kulhanová

Aktivní lesní hospodaření je ten největší
přínos pro ochranu životního prostředí29

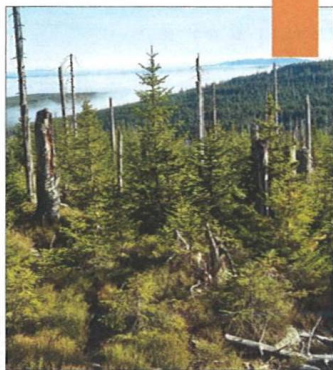
Rozhovor s Erwinem Thomou, rakouským lesníkem,
zakladatelem společnosti Thoma, vyrábějící
stoprocentně dřevěné domy z měsíčního dřeva

Petra Kulhanová

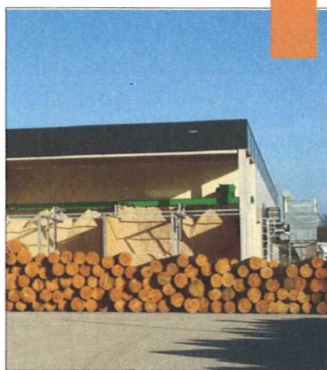
4



17



26



38



Paleoekologie: listování přírodním archivem32

Rozhovor s doc. Mgr. Petrem Pokorným, Ph.D.,
ředitelem Centra pro teoretická studia, společného
pracoviště UK a AV ČR

Markéta Penzešová

LESNICKÝ VÝZKUM

Skrytější než jehla v kupce sena38

Co víme o postglaciálním výskytu
modřínu v ČR?

Petr Pokorný

EKONOMIKA

Změny v oceňování lesa42

Jiří Matějček

LESNÍ LÉKÁRNA

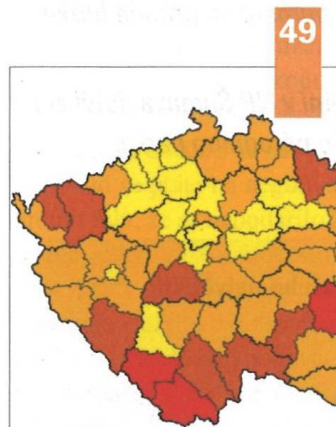
Jarní energie mladých výhonků
a šištice našich jehličnanů46

Václav Bažant

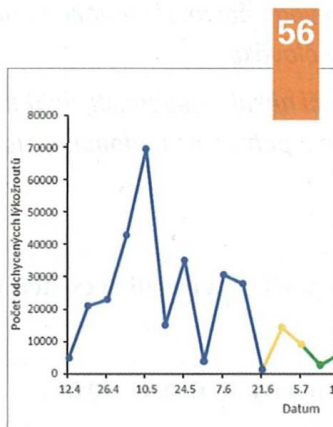
OCHRANA LESA

Výskyt lesních škodlivých faktorů
v Česku v roce 202049

Jan Lubojacký



49



56

Kůrovcová kalamita a budoucnost
lesnictví ve střední Evropě54

Vít Šrámek

Hlavní nové poznatky k rojení lýkožrouta
smrkového56

Ladislav Půlpán

LOS informuje59

PEFC ČR informuje62

Forstliches Deutsch63

Události a zajímavosti64

Zahraniční události66

Ceny dříví68

Dřevařská burza69

Dřevozpracovatelé70

Nové knihy74

PŘÍLOHA

Newsletter pro praxi



S námi víte, jak se z lesa ozývá!

www.silvarium.cz

archiv Lesnické práce naleznete na stránce: lmda.silvarium.cz