

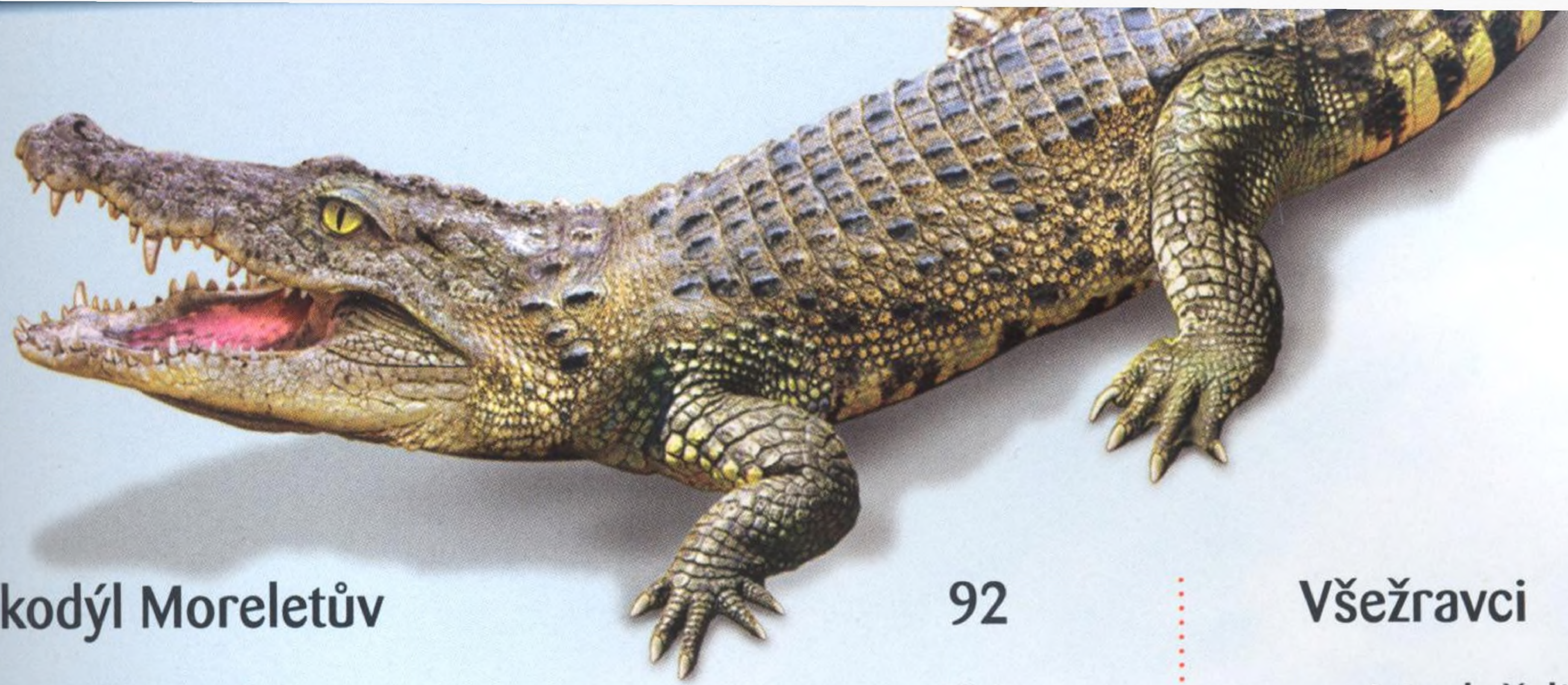


OBSAH



| | | | |
|---------------------------|----|---|---|
| ÚVOD | 8 | | |
| PROČ A CO STAVÍ? | 10 | | |
| TYPY ZVÍŘECÍCH STAVEB | 12 | | |
| POD ZEMÍ | 14 | | |
| NA ZEMI | 16 | | |
| VE VODĚ | 18 | | |
| NEUVĚŘITELNÝ ZVÍŘECÍ SVĚT | 20 | | |
| KORÁLI | 22 | | |
| | |  | |
| MĚKKÝŠI | 24 | | |
| Ústřice | 24 | | |
| ČERVI | 25 | | |
| Žížaly | 25 | | |
| ČLENOVCI | 26 | | |
| Křížák pruhovaný | 28 |  | |
| Vodouch stříbřitý | 30 | | |
| Sklepoun | 32 | | |
| Rak poustevníček | 34 | | |
| HMYZ | 36 | | |
| Jak se rozmnožují | 40 | | |
| Metamorfóza | 40 |  | |
| Vosy a včely... | 42 | | |
| Jak to vypadá v úlu | 44 | | |
| a mravenci (mraveniště) | 46 | | |
| | | |  |
| | | |  |
| | | |  |
| | | |  |
| | | |  |
| | | |  |
| | | |  |
| | | |  |
| | | |  |
| | | |  |
| | | |  |
| | | |  |
| | | |  |
| | | |  |
| | | |  |
| | | |  |
| | | |  |
| | | |  |
| | | |  |
| | | |  |
| | | |  |
| | | |  |
| | | |  |
| | | |  |
| | | |  |
| | | |  |
| | | |  |



| | |
|--------------------|----|
| Krokodýl Moreletův | 92 |
| Kareta obrovská | 94 |
| Ještěrka zelená | 96 |

PTÁCI 98

| | |
|---------------------|-----|
| Hnízda | 100 |
| Hrnčířík prostý | 102 |
| Lyrochvost nádherný | 104 |
| Lemčíkovití | 106 |
| Lemčík hedvábný | 108 |
| Snovači | 110 |
| Tabon holubí | 112 |
| Salangana mechová | 114 |
| Tučňák kroužkový | 116 |
| Tučňák oslí | 117 |
| Tučňák císařský | 118 |



SAVCI 120

| | |
|-------------------------|-----|
| Ptakořitní | 122 |
| Ptakopysk podivný | 122 |
| Ježura australská | 124 |
| Vačnatci. Savci s vakem | 126 |
| Vombat obecný | 128 |
| Hmyzožravci | 130 |
| Krtek obecný | 130 |
| Primáti | 132 |
| Primáti budující hnízdo | 134 |
| Lemur černobílý | 134 |
| Gorila horská | 136 |

Všežravci 138

| | |
|----------------|-----|
| Medvědi | 136 |
| Medvěd hnědý | 137 |
| Medvěd baribal | 140 |
| Nory a doupata | 142 |
| Jezevec lesní | 144 |
| Liška obecná | 146 |

Zajícovci. Králíci a zajíci 148

Lasicovití

| | |
|--------------|-----|
| Vydra říční | 150 |
| Vydra mořská | 152 |

Hlodavci

| | |
|----------------|-----|
| Bobr kanadský | 154 |
| Rypoš lysý | 158 |
| Psoun prériový | 160 |
| Svišť lesní | 164 |



ČLOVĚK

| | |
|----------------------|-----|
| Člověk jako stavitel | 166 |
| Člověk jako ničitel | 168 |

ABECEDNÍ SLOVNÍK POJMŮ 170

ABECEDNÍ REJSTŘÍK 172

