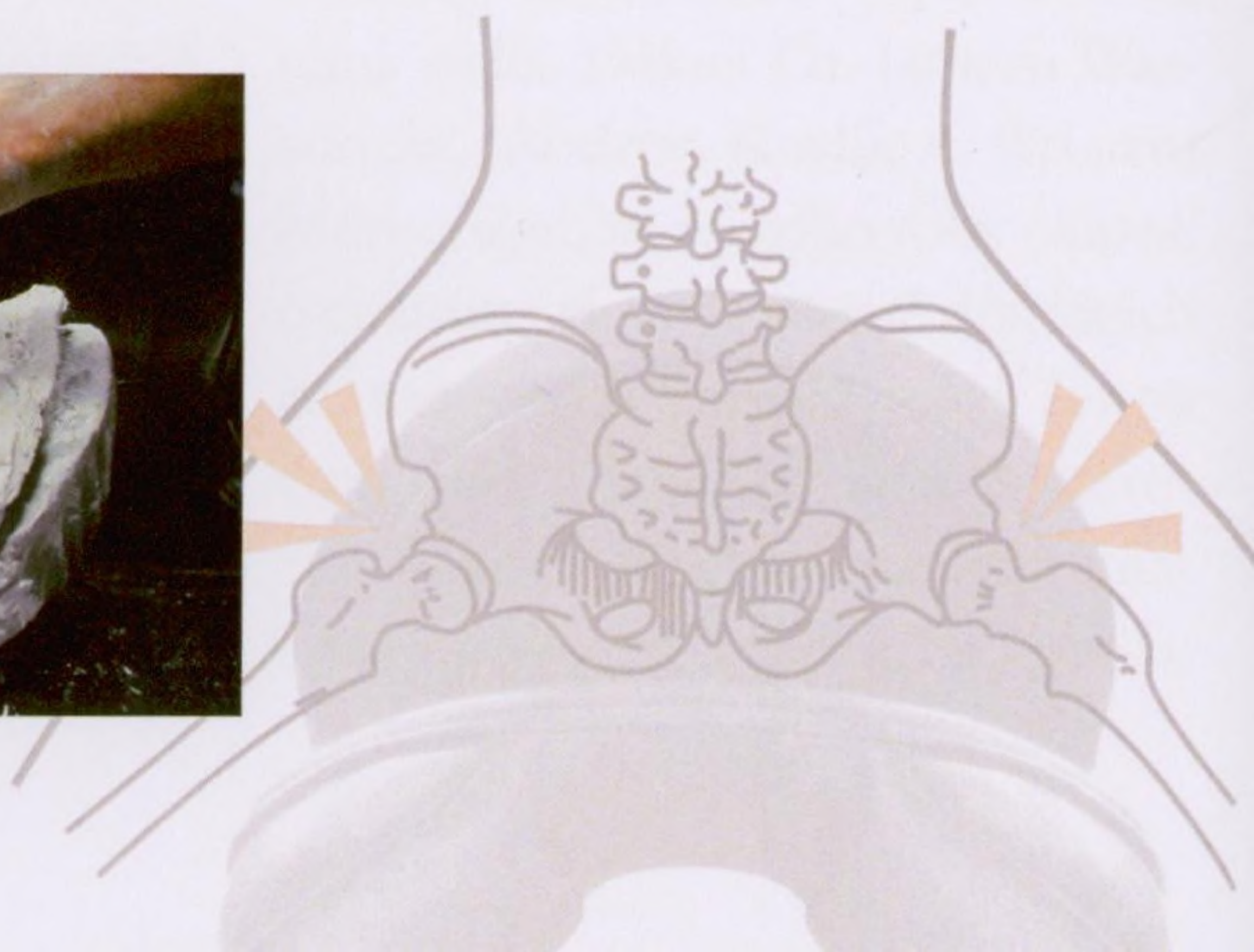


Obsah

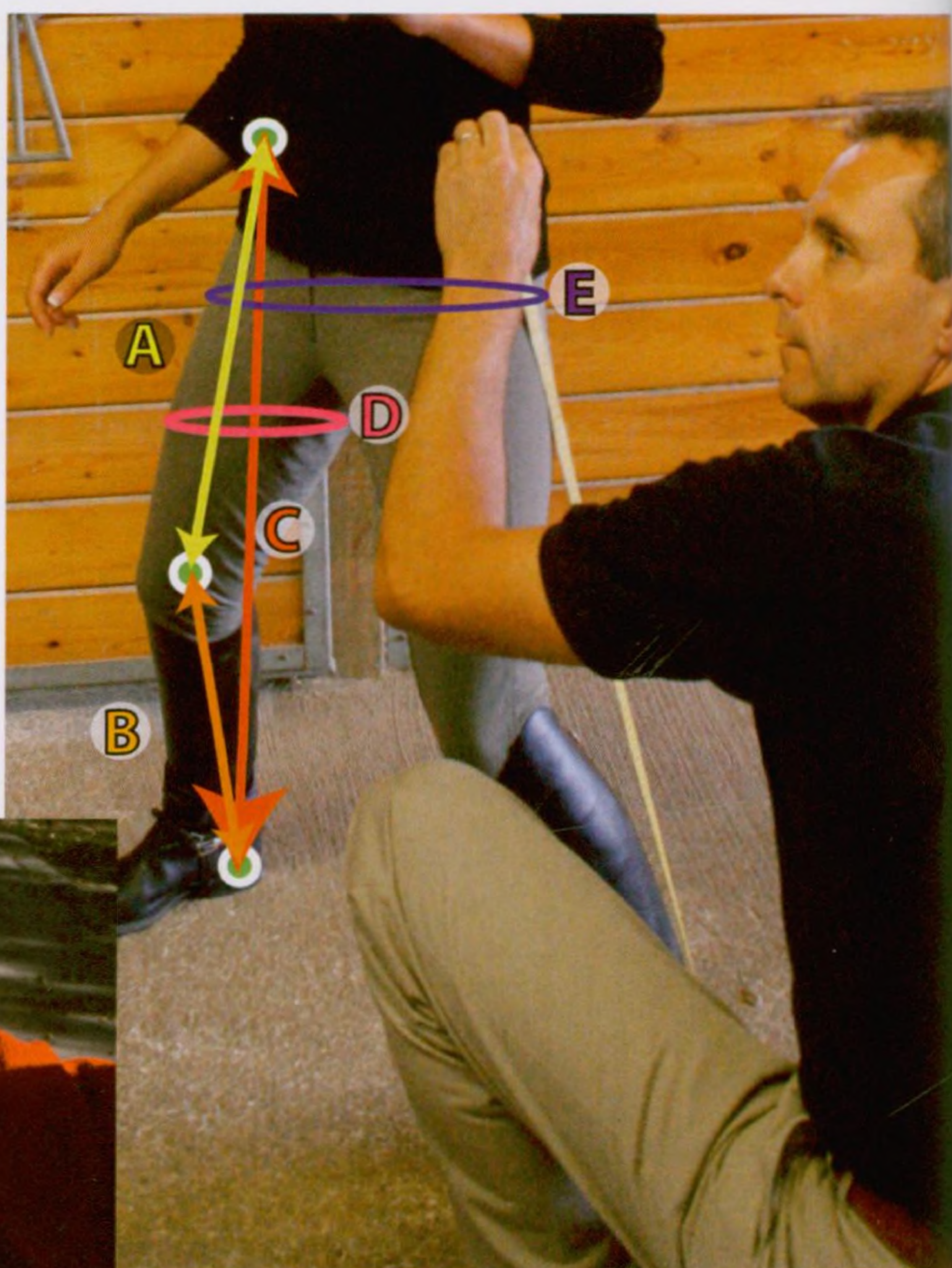
1 Je to jen otázka úhlu pohledu	II
Předmluva od Andrey Koslik	12
Předmluva od Gerda Heuschmanna	14
Předmluva od Waltera A. Zettla	16
2 Úvod	18
3 Nasedláno	26
Historie výroby sedel	29
Průmyslová revoluce	31
Christoph Rieser	32
Sedlářské řemeslo dnes	36
Komerce versus znalosti	41
Úloha sedla v symbiotickém vztahu	43
4 V rovnováze – sed jezdce	48
Všechno v jedné přímce	50
5 Žena v sedle vyrobeném muži pro muže	56
Muž prostě není jako žena	61
Podrobnější pohled na rozdíly	64
Zdravotní důsledky nepadnoucího sedla na jezdce	71
Řešení: Konstrukce sedla zvlášt' pro muže a zvlášt' pro ženy	74
A děti?	76





6 Kde vlastně leží sedlo?	78
Koňský hřbet	79
Poloha podbřišníku a vyklenutí hrudníku	88
Jako vykolejený vlak	90
Lopatky	93
7 Výcvik jezdeckého koně	108
Výcvik jezdeckého koně	109
3 – 5 – 8	110
Sedlo na míru pro remontu?	111
Individuální využití vyžaduje individuální sedlo	115
8 Výlet do historie koně	120
Naši jezdečtí koně dnes	121

9 Když bota tlačí	126
Reflexní body	132
Hlavní reflexní body v oblasti sedla	134
Fatální následky a nenapravitelná chronická poškození	138
10 Kdo může napasovat sedlo?	142
Jak poznám dobrého poradce pro pasování sedel?	145
11 Pasování sedla není těžké, aneb: Jak funguje pasování sedla? ...	150
Zkontrolováno!	152
Nákres plochy, na které leží sedlo	155



12 Pasování sedla „v detailech“	160
Délka sedla	161
Nosná plocha sedla	162
Opcená místa	164
Vertikální sedlové polštáře	165
Volnost kohoutku	167
Komorová výztuha	168
Šířka páteřního kanálu	171
Podbřišník	173
Zápinky	175
Podložky pod sedlo	177
13 Pasuje sedlo jezdcí?	180
Posedlí	181
Třmenové zámky	185
Bočnice	186
Opěrky	187
S kostrou nebo bez kostry	190
Sedlo, nebo protéza sedu	193
14 Protichůdné teorie o pasování sedel	196
První teorie pasování sedla	197
Druhá teorie pasování sedla.....	198
Poruchy chování následkem nepadnoucího sedla	200
Důsledky	204
Pro dobro koně	205
15bodový kontrolní seznam	207
15 Závěr	208
16 Servis, literatura, rejstřík.....	214