

Obsah

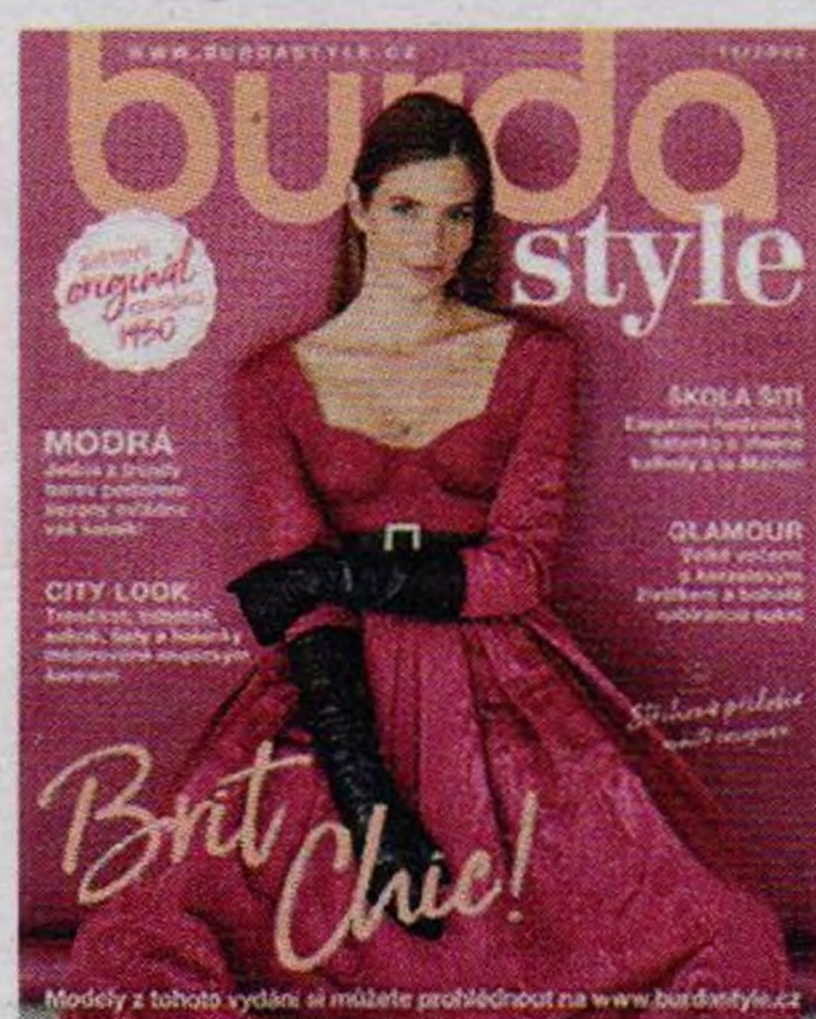
LISTOPAD 2023

18



Móda

- 6 Very wow!**
Fantastické kostky, ženské střihy a rafinované detaily
- 32 Aktuální módní hit**
Luxusní společenská róba
- 72 Módní poradna: Aqua tóny pro všechny**
Šaty, pulovry, ale i blejzr či kalhoty v bohaté škále modrých odstínů
- 88 Trend: Animal prints**
Svůdné linie a nepřehlédnutelné vzory



Titulní strana
Modelka: Juliana Ohneberg/
M4Models
Foto: Blasius Erlinger
Produkce: Sabine Maeulen
Účes a make-up: Sascha
Wobido/Phoenix



89



Extra

- 25 Favorit**
Outfit podle redakce Burdy Style
 - 26 Škola šití**
Kalhoty se širokými nohavicemi, puky a manžetami
 - 30 Předplatné**
Exkluzivní nabídka s bonusem pro vás
 - 34 Styling**
Oblíbené modely ve volnočasovém, společenském i business ladění
 - 38 Beauty**
Kosmetické produkty, které stojí za pozornost.
 - 83 Komunita**
Inspirujte se tvorbou našich čtenářek!
 - 84 Škola šití**
Halenka z hedvábného saténu s originálním výstřihem
 - 102 Recepty**
Vůně a chuť Vánoc
 - 104 Redakční tipy**
Adventní dny se blíží!
- V každém vydání
- 3 Editorial**
 - 106 Příště**
Nahlédnutí do č. 12/2023, tiráž a adresář prodejen

Pracovní návody • Tabulky měř a velikostí • Slovníček ke střihům

Všechny modely přehledně

Naše srdcovky pro listopad – od sportovních přes elegantní až po extravagantní. Který kousek si ušijete vy?

AKTUÁLNÍ HIT

Strany 32/33

130



VERY WOW! Klasický styl s ležérním nádechem. Strany 6 – 24

117



107



Model
do velikosti
48

127



110



108



Model
do velikosti
48

112



115



126



AQUA TÓNY PRO VŠECHNY Modrá jako další z trendy barev podzimní sezony. Strany 72 – 82

104



113



118



119



114



109



Model
do velikosti
48

116



Model
do velikosti
48

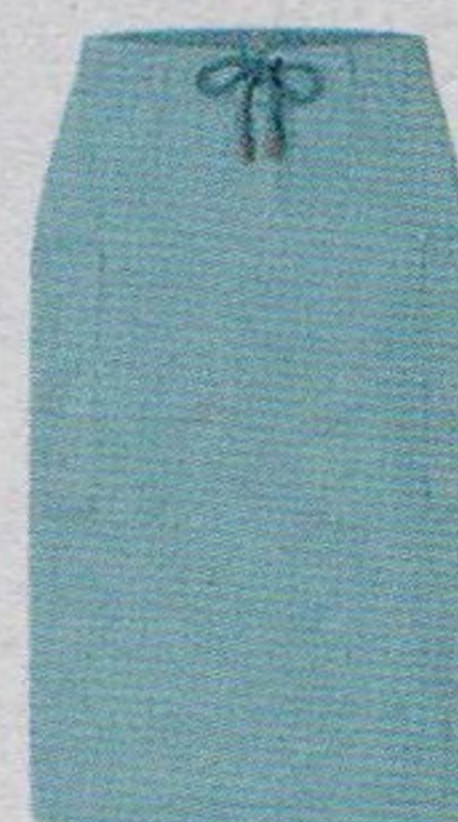
103



128



111



122

Model
do velikosti
48



ea
sy
MODEL

124



102



123



TREND: ANIMAL PRINTS Zvířecí dezény opět na scéně! Strany 88 – 101

ea
sy
MODEL

121



Model
do velikosti
48

106



Model
do velikosti
48

125



Model
do velikosti
48

105



Model
do velikosti
48

ea
sy
MODEL

101



129



120

