

Obsah

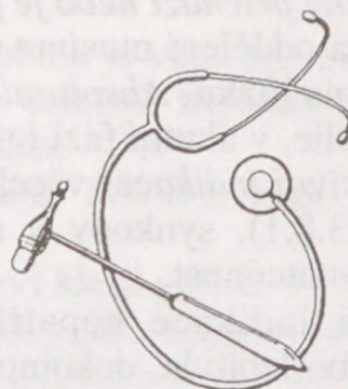
61

1	Náměty pro práci na oddělení	Hematologie	14
2	Lékařská pracovní technika	Praktická onkologie	15
3	Akutní stavy	Neurologie	16
4	Srdce	Kožní choroby	17
5	Onemocnění cév	Revmatické choroby, kolagenózy, vaskulitidy	18
6	Plíce	Operovaný pacient	19
7	Trávicí ústrojí	Traumatologie	20
8	Játra a žlučové cesty	Infekce	21
9	Ledviny	Léčba infekčních nemocí	22
10	Vodní a elektrolytové hospodářství	Problémy farmakoterapie	23
11	Pohlavní orgány	Referenční rozsahy a diferen- ciální diagnóza patologických laboratorních parametrů	24
12	Endokrinologie	Přehled názvů některých léčivých přípravků (specialit), dovážených do ČR	25
13	Přeměna látková	Přehled názvů některých léčivých přípravků (specialit), vyráběných v ČR a SR	26

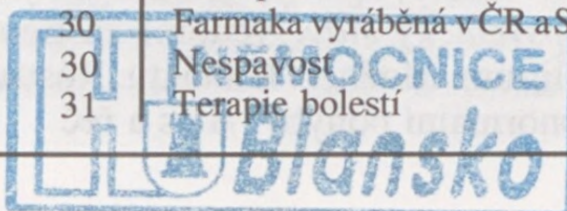
1. Náměty pro práci na oddělení

1

Jörg Braun



1.1	Příjem nemocného	18	1.8.3	Akutní idiopatické ohluchnutí	31
1.2	Somatické vyšetření	18	1.9	Co smí lékař po promoci	32
1.3	Recept	22	1.10	Ekologie v nemocnici	32
1.3.1	Vystavení receptu	22	1.11	Některé častější diagnózy Mezinárodní klasifikace nemocí	33
1.3.2	Recept na omamné látky (OL)	22	Odkazy		
1.4	Propuštění nemocného	23	Antibiotika	☞	22
1.4.1	Propuštění	23	Informace a souhlas k operaci	☞	19.1.5
1.4.2	Propouštěcí zpráva	23	Kompenzace diabetu	☞	13.1.1
1.5	Umírání		Dieta u diabetes mellitus	☞	13.1.1
	a smrt nemocného	24	Dieta u poruch metabolismu tuků	☞	13.2
1.5.1	Umírající nemocný	24	Dieta u hyperurikémie	☞	13.3
1.5.2	List o prohlídce mrtvého	24	Dieta u renální insuficience	☞	9.5.1
1.5.3	Transplantace orgánů	25	Dávkování léků infuzní pumpou	☞	23.9
1.5.4	Pitva	25	Obchodní a generické názvy nejčastěji užívaných léků dovážených do ČR	☞	25
1.6	Poučení a informace	26	Infuzní a parenterální výživa	☞	2.8
1.7	Problémy s nemocnými	26	Neurologické vyšetření	☞	16.1
1.7.1	Alkoholová závislost a abstinenční delirium	26	Obstipace	☞	7.1.6
1.7.2	Nemocný ohrožený sebevraždou	28	Farmaka vyráběná v ČR a SR	☞	26
1.7.3	Nemocný alergický na kontrastní látky	29	Nespavost	☞	23.7.1
1.7.4	Zmatený nemocný	30	Terapie bolestí	☞	23.6
1.8	„Malé“ naléhavé situace na oddělení	30			
1.8.1	Krvácení z nosu	30			
1.8.2	Akutní glaukom	31			



Lékařská knihovna
Sadová 33, PSČ 678 31

2. Lékařská pracovní technika

Margret Oethinger
Anne Herges
Christian Wantzen



2

2.1	Stupňové schéma dezinfekce kůže	36	2.6	Sondy a drenáže	59
2.2	Injekční technika	36	2.6.1	Sonda ke kompresi jícnu	59
2.2.1	Intrakutánní injekce (i.c.)	36	2.6.2	Žaludeční sonda	61
2.2.2	Podkožní injekce (s.c.)	37	2.6.3	Pooperační drenáž	62
2.2.3	Intramuskulární injekce (i.m.)	37	2.6.4	Močový katétr	62
2.2.4	Intravenózní injekce (i.v.)	38	2.6.5	Pleurální drenáž	64
2.3	Diagnostické a terapeutické punkce	39	2.7	Transfúze	66
2.3.1	Venepunkce periferní krve	39	2.7.1	Krevní přípravky a jejich indikace	66
2.3.2	Centrální žilní katétr (CŽK) a katetrizace a. pulmonalis	41	2.7.2	Postup při transfúzi krve	67
2.3.3	Arteriální punkce	48	2.7.3	Transfúze trombocytů	69
2.3.4	Pleurální punkce	49	2.7.4	Právní otázky	70
2.3.5	Lumbální punkce (punkce likvoru)	51	2.7.5	Potransfúzní reakce	70
2.3.6	Peritoneální punkce (punkce ascitu)	52	2.8	Parenterální výživa a terapie	71
2.4	Odběr materiálu pro bakteriologické vyšetření	53	2.8.1	Základní údaje o výživě	72
2.4.1	Hemokultury	53	2.8.2	Zásady parenterální výživy	74
2.4.2	Moč	54	2.8.3	Schémata pro parenterální výživu	74
2.4.3	Sputum	54	2.9	Zvláštní výživa	76
2.4.4	Bronchiální/tracheální sekret	55	2.10	Ventilace	77
2.4.5	Stolice	55	2.10.1	Indikace	77
2.4.6	Výtěry	55	2.10.2	Orofaryngeální intubace	77
2.4.7	Diagnostika tuberkulózy	56	2.10.3	Extubace	78
2.4.8	Špičky cévních katétrů	57	2.10.4	Přístrojová ventilace	79
2.4.9	Odběr materiálu pro speciální vyšetření	57	Odkazy		
2.5	Biopsie	57	Veneseckce	☞	5.4.1
2.5.1	Punkce kostní dřeně/trepapobiopsie kostní dřeně	57	Lékařská zpráva	☞	1.4.1
2.5.2	Jaterní biopsie	58	Dávkování léků infúzní pumpou	☞	23.9
2.5.3	Biopsie ledvin	59	Endoskopie	☞	7.2.3
			EKG	☞	4.2.1
			Lokální anestézie	☞	19.2.2
			Ošetření ran	☞	20.1.1
			Resuscitace	☞	3.1
			Výplach žaludku	☞	3.5.1
			Šití	☞	20.1.1
			Funkční diagnostika plic	☞	6.2.3

3. Akutní stavy

Jörg Braun
Herman M. Behre

3



Hyperventilace

Zvýšená dechová frekvence se mění na p_{CO_2} a mezikrevní vazkovou p_{O_2} .
Ind.: zvýšený nitrolební tlak, hypoxické poškození mozku, trauma lebky a
morku, meningitida.

Základní neodkladná ventilace

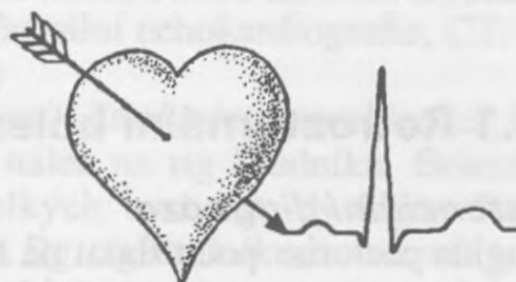
3.1	Kardiopulmonální resuscitace	83	3.6	Popáleniny	103
3.2	Šok	87	3.7	Poškození chladem	105
3.2.1	Klinika a obecné zásady léčby šoku	87	3.7.1	Podchlazení	105
3.2.2	Hypovolemický šok	89	3.7.2	Omrzliny	106
3.2.3	Kardiogenní šok	89	3.8	Utopení	106
3.2.4	Septický šok	90	3.9	Úpal	107
3.2.5	Anafylaktický šok	91	3.10	Aspirace cizího tělesa	107
3.3	Kóma	91		Odkazy	
3.3.1	Klinika a obecné zásady léčby kómatu	91	Adamsův-Stokesův záchvat	☛	4.6.2
3.4	Otravy	95	Akutní glaukom	☛	1.8.2
3.4.1	Obecné zásady léčby otrav	95	Náhlá porucha sluchu	☛	1.8.3
3.4.2	Otrava alkoholem	97	Krvácení z nosu	☛	1.8.1
3.4.3	Jiné otravy	98	Přetlakový pneumotorax	☛	2.6.5
3.5	Polytrauma	102	Swanův-Ganzův katétr (katetrizace plicnice)	☛	2.3.2
			Jícnová balónková sonda	☛	2.6.1

Komplikace při zavedení trubice: obstrukce (nasální zvýšení ventilacího tlaku - odlehčit, nadýchnout se - přerušit), balónková hernie (při zavádění - přerušit, nadýchnout se - přerušit), balónková hernie (při nepřesné poloze trubice - přerušit, nadýchnout se - přerušit), balónková hernie (při nepřesné poloze trubice - přerušit, nadýchnout se - přerušit), balónková hernie (při nepřesné poloze trubice - přerušit, nadýchnout se - přerušit).

Komplikace při ventilaci: pokles TK, přetížení pravého srdce, pneumotorax (jádrem u snížení plic) - založení Balloony drenáže, jinak nebezpečí ležního (ventilového) pneumotoraxu, ☛ 2.2. Hypokapie vyvolaná

4. Srdce

Burkhard Kreft
Arne Schäffler
Ulrich Stierle



4.1	Hlavní příznaky a jejich dd	110	4.7.	Zánětlivá srdeční omenocnění	152
4.1.1	Retrosternální bolest	110	4.7.1	Endokarditida	152
4.1.2	Kardiální dušnost	111	4.7.2	Myokarditida	154
4.1.3	Cyanóza	112	4.7.3	Perikarditida	156
4.1.4	Městnání v oblasti horní duté žíly	113	4.8	Chlopňové vady	157
4.1.5	Palpitace	114	4.8.1	Mitrální stenóza	157
4.1.6	Synkopa	114	4.8.2	Mitrální insuficience	158
4.2	Diagnostické metody	116	4.8.3	Mitrální prolaps	159
4.2.1	Poslech srdce	116	4.8.4	Aortální stenóza	159
4.2.2	Fáze srdečního cyklu	119	4.8.5	Aortální insuficience	160
4.2.3	EKG - záznam a hodnocení	120	4.8.6	Trikuspidální stenóza	161
4.2.4	EKG - patologické nálezy	122	4.8.7	Trikuspidální insuficience	162
4.2.5	Dlouhodobá monitorace EKG (Holter)	126	4.9	Kardiomyopatie	163
4.2.6	Zátěžové EKG	126	4.9.1	Hypertrofická kardiomyopatie	163
4.2.7	Rtg hrudníku	127	4.9.2	Dilatační kardiomyopatie	164
4.2.8	Echokardiografie	128	4.9.3	Restriktivní kardiomyopatie	164
4.2.9	Fonokardiografie	129	4.9.4	Sekundární kardiomyopatie	165
4.2.10	Srdeční katetrizace	129	4.10	Vrozené srdeční vady	165
4.2.11	Elektrofyzilogické vyšetření	131	4.10.1.	Defekt síňového septa	165
4.2.12	Scintigrafie myokardu	131	4.10.2	Defekt komorového septa	167
4.3.	Ischemická choroba srdeční	132			
4.4.	Infarkt myokardu	134			
4.5	Srdeční insuficience	139			
4.5.1	Chronická srdeční insuficience	139	Odkazy		
4.5.2	Akutní plicní edém	143	Diferenciální diagnóza edému	☛ 10.1.1	
4.6.	Arytmie	144	Nekardiální dušnost	☛ 6.1.1	
4.6.1	Tachyarytmie	144	Kardiologická infúzní terapie	☛ 23.9	
4.6.2	Bradyarytmie	147	Kardiogenní šok	☛ 3.2.3	
4.6.3	Antiarytmika	150	Reanimace	☛ 3.1	

5. Onemocnění cév

Kirsten Bödeker

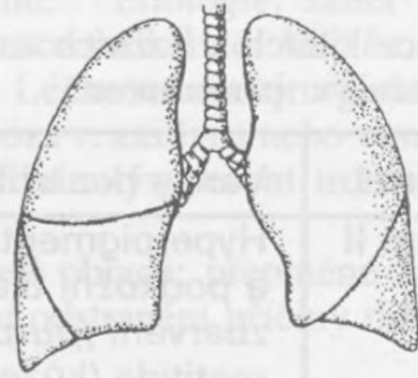


5

5.1	Hlavní příznaky a jejich dd	170	5.4.3	Aneurysma břišní aorty	190
5.1.1	Bércový vřed	170	5.4.4	Aneurysma dissecans	191
5.1.2	Bolesti dolních končetin	171	5.5	Onemocnění žil	191
5.1.3	Otoky dolních končetin	172	5.5.1	Varixy	191
5.2	Diagnostické metody	172	5.5.2	Žilní trombóza (flebotrombóza)	192
5.2.1	Klinické testy u onemocnění tepen	172	5.5.3	Tromboflebitida	194
5.2.2	Klinické testy u onemocnění žil	173	5.5.4	Hluboká chronická žilní insuficience	195
5.2.3	Přístrojová diagnostika	174	5.6	Lymfedém	195
5.3	Nemoci oběhu	177	Odkazy		
5.3.1	Hypertenze	177	Diabetes mellitus	☞	13.1.1
5.3.2	Hypotenze	184	Kožní nemoci	☞	17
5.4	Nemoci tepen	185	Diferenciální diagnóza otoků	☞	10.1.1
5.4.1	Periferní obstrukční choroba tepen	185	Polyneuropatie	☞	16.11
5.4.2	Akutní uzávěr končetinové tepny	189	Prevence trombózy	☞	23.8
			Fibrinolýza	☞	23.8.4
			Poruchy prokrvení mozku	☞	16.5

6. Plíce

Jörg Braun



6.1	Hlavní symptomy a jejich dd	197	6.5	Infekční plicní onemocnění	220
6.1.1	Dušnost (dyspnoe)	197	6.5.1	Pneumonie	220
6.1.2	Stridor	198	6.5.2	Pneumonie u imuno-kompromitovaných	222
6.1.3	Kašel	198	6.5.3	Pleuritida	222
6.1.4	Expektorace (sputum)	199	6.5.4	Tuberkulóza	223
6.1.5	Hemoptýza	199	6.5.5	Bronchiektázie	225
6.1.6	Pneumotorax	200	6.5.6	Mediastinitida	225
6.1.7	Pleurální výpotek	200	6.6	Nádorová onemocnění plic	225
6.1.8	Chylotorax, hematotorax a empyém hrudníku	202	6.6.1	Bronchogenní karcinom	225
6.2	Diagnostické metody	203	6.6.2	Ostatní nádory hrudníku	227
6.2.1	Fyzikální vyšetření plic	203	6.7	Onemocnění plicních cév	227
6.2.2	Rentgenologie hrudníku	205	6.7.1	Plicní embolie	227
6.2.3	Jiné zobrazovací metody	208	6.7.2	Plicní hypertenze a cor pulmonale	230
6.2.4	Vyšetřování plicní funkce	208	6.7.3	ARDS (syndrom dechové tísně dospělých)	231
6.2.5	Analýza krevních plynů	210	6.8	Syndrom spánkové apnoe	232
6.2.6	Bronchoskopie	210			
6.3	Obstruktivní onemocnění dýchacích cest	211		Odkazy	
6.3.1	Chronická obstrukční bronchitida	211		Plicní manifestace AIDS	☞ 21.4.4
6.3.2	Asthma bronchiale	212		Kardiální dušnost	☞ 4.1.2
6.3.3	Plicní emfyzém	215		Plicní edém	☞ 4.5.2
6.4	Restriktivní plicní onemocnění	216		Pneumotorax -	
6.4.1	Sarkoidóza (m. Besnier-Boeck-Schaumann)	216		Bülauova drenáž	☞ 2.6.5
6.4.2	Pneumokoniózy (onemocnění z prašné inhalace)	217		Pleurální punkce a drenáž	☞ 2.3.4
6.4.3	Exogenní alergická alveolitida	218		Pneumocystová pneumonie	☞ 21.7.6
6.4.4	Jiné plicní fibrózy	219		Acidobazická rovnováha (pH)	☞ 10.5
				Vyšetření sputa	☞ 2.3.4

7. Trávicí ústrojí

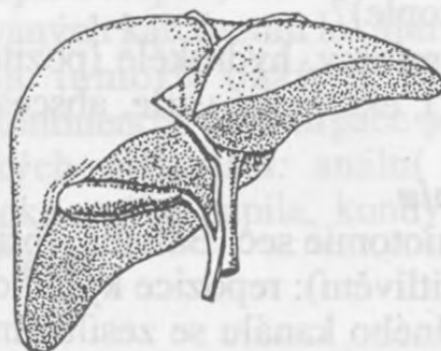
**Ulrich Renz,
Henning Hoffmann**



7.1	Hlavní příznaky a jejich dd	234	7.6.4	Divertikulóza/divertikulitida	273
7.1.1	Náhlé příhody břišní	234	7.6.5	Polypy tlustého střeva	274
7.1.2	Krvácení z horní části trávicí trubice	237	7.6.6	Kolorektální karcinom	275
7.1.3	Dysfagie (porucha polykání)	240	7.6.7	M. Crohn, idiopatická proktokolitida	277
7.1.4	Nauzea a zvracení	242	7.6.8	Dráždivý tračník (colon irritabile, spastický tračník)	278
7.1.5	Průjem	243	7.6.9	Malasimilační syndrom (MAS)	279
7.1.6	Zácpa	245	7.7.	Anus a rektum	281
7.1.7	Krev ve stolici	247	7.7.1	Hemoroidy	281
7.1.8	Pruritus ani	247	7.7.2	Další anorektální onemocnění	282
7.2	Diagnostické metody	248	7.8	Kýly	284
7.2.1	Rektální vyšetření	248	7.8.1	Tříselná kýla	284
7.2.2	Zobrazovací metody	249	7.8.2	Femorální kýla	285
7.2.3	Endoskopické metody	250	7.8.3	Kýla v jizvě	285
7.2.4	Funkční diagnostika GIT	251	Odkazy		
7.3	Jícen	252	Somatické vyšetření	☞ 1.2	
7.3.1	Refluxní ezofagitida	252	Mezinárodní klasifikace nemocí (ICD)	☞ 1.11	
7.3.2	Hiátové hernie	253	Poučení a souhlas k operaci	☞ 19.1.5	
7.3.3	Karcinom jícnu	254	Obchodní a generické názvy nejdůležitějších léků	☞ 25	
7.3.4	Divertikly jícnu	255	Schillingův test	☞ 14.3.3	
7.3.5	Poruchy motility jícnu	255	Mikrobiologické vyšetření stolice	☞ 2.4.5	
7.4	Žaludek a duodenum	256	Původci průjmu	☞ 21.3	
7.4.1	Akutní gastritida a stresové léze	256	Parazitární infestace střeva	☞ 21.6	
7.4.2	Chronická gastritida	257	Jícnová kompresní sonda	☞ 2.6.1	
7.4.3	Peptický vřed	257	Parenterální výživa	☞ 2.8	
7.4.4	Chirurgie vředu	260	Výživa sondou	☞ 2.9	
7.4.5	Karcinom žaludku	261	Normální hodnoty a diferenciální diagnostika patologických laboratorních hodnot	☞ 24	
7.5	Pankreas	263			
7.5.1	Akutní pankreatitida	263			
7.5.2	Chronická pankreatitida	265			
7.5.3	Karcinom pankreatu	266			
7.6	Tenké a tlusté střevo	266			
7.6.1	Akutní apendicitida	266			
7.6.2	Ileus	269			
7.6.3	Ischemická střevní onemocnění	272			

8. Játra a žlučové cesty

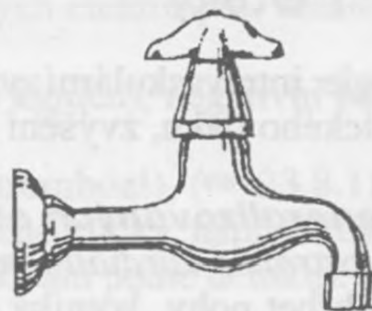
Gotthilf Fischle



8.1	Hlavní příznaky a jejich dd	287	8.7	Nádory jater	305
8.1.1	Ikterus	287	8.8	Onemocnění žlučníku a žlučových cest	306
8.1.2	Ascites	288	8.8.1	Žlučové kaménky	306
8.1.3	Hepatomegalie	291	8.8.2	Žlučová kolika (biliární kolika)	306
8.2	Diagnostické metody	291	8.8.3	Odstranění žlučových kamenů	307
8.2.1	Laboratorní vyšetření v hepatologii	291	8.8.4	Cholecystitis	308
8.2.2	Zobrazovací metody	293	8.8.5	Akutní hnisavá cholangitida	309
8.3	Virová hepatitida	295	8.8.6	Karcinom žlučníku	309
8.3.1	Akutní virová hepatitida	295	8.8.7	Karcinom žlučových cest	309
8.3.2	Chronická hepatitida	297			
8.4	Toxická poškození jater	298		Odkazy	
8.4.1	Steatóza jater, alkoholické jaterní léze	298		Medikamentózní terapie při jaterním poškození	☛ 23.11
8.4.2	Léky a jaterní léze	299		Dd laboratorních hodnot	☛ 24
8.5	Jaterní cirhóza	299		Jaterní biopsie	☛ 2.5.3
8.5.1	Jaterní cirhóza obecně	299		Hemolytická anémie	☛ 14.3.4
8.5.2	Primární biliární cirhóza (PBC)	300		Hemoragická diatéza	☛ 14.1.3
8.5.3	Komplikace při cirhóze	301		Krvácení z jícnových varixů	☛ 7.1.2
8.6	Jaterní kóma	302		Dd splenomegalie	☛ 14.1.6

10. Vodní a elektrolytové hospodářství

Andreas Brüning
Oliver Sbach



10.1	Základní příznaky a jejich dd	336	10.5.1	Metabolická acidóza	349
10.1.1	Otoky	336	10.5.2	Metabolická alkalóza	350
10.1.2	Tetanie	337	10.5.3	Respirační acidóza	350
10.2	Metabolismus vody a natria	338	10.5.4	Respirační alkalóza	350
10.2.1	Izotonická dehydratace	339	10.6	Osteoporóza a osteomalacie	351
10.2.2	Izotonická hyperhydratace	340	10.6.1	Osteoporóza	351
10.2.3	Hyponatrémie	340	10.6.2	Osteomalacie	352
10.2.4	Hypernatrémie	341			
10.3	Metabolismus kalia	342			
10.3.1	Hypokalémie	343	Odkazy		
10.3.2	Hyperkalémie	344	Hyperparatyreóza	☞ 12.3.1	
10.4	Metabolismus kalcia	345	Dd laboratorních hodnot elektrolytů	☞ 24	
10.4.1	Hypokalcémie	345	Polyurie a polydipsie	☞ 9.1.2	
10.4.2	Hyperkalcémie	346	Substituce objemu u hypovolémie	☞ 3.2.2	
10.5	Acidobazická rovnováha (ABR)	348	Plicní edém	☞ 4.5.2	

11. Pohlavní orgány

Anne Herges



11.1	Mamma	354	11.4	Varlata	364
11.1.1	Symptomatologie a dd	354	11.4.1	Dd zvětšení varlat	364
11.1.2	Diagnostické metody	355	11.4.2	Torze varlat	364
11.1.3	Karcinom mammy	356	11.4.3	Epididymitida	365
11.1.4	Mastopatie, mastopathia chronica cystica	357	11.4.4	Maligní nádory varlat	365
11.2	Uterus a adnexa	358	11.5	Sexuálně přenosné nemoci (STD)	366
11.2.1	Symptomatologie a dd	358	11.5.1	Dd papulózně-ulcerózních změn	366
11.2.2	Adnexitida (salpingitida)	358	11.5.2	Nespecifické urogenitální infekce	367
11.2.3	Uterus myomatosus	359	11.5.3	Gonorea (kapavka)	368
11.2.4	Karcinom děložního hrdla	359	11.5.4	Syfilida	368
11.2.5	Karcinom děložního těla (ca endometria)	360			
11.2.6	Endometrióza	361	Odkazy		
11.2.7	Ovariální nádory	361	Cévkování močového měchýře	☛ 2.6.4	
11.3	Prostata	362	Praktická onkologie	☛ 15	
11.3.1	Adenom prostaty	362	Vyšetření konečníku	☛ 7.2.1	
11.3.2	Karcinom prostaty	363			
11.3.3	Prostatitida	364			

12. Endokrinologie

Diether Ludwig
Rudolf Dinkelacker

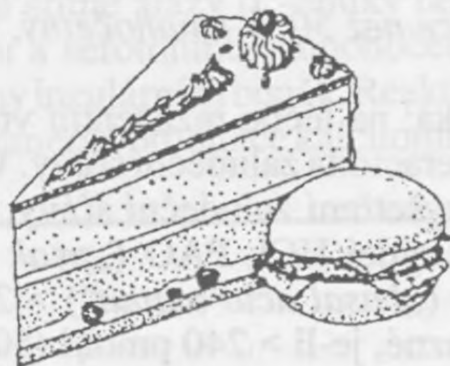


12.1	Štítná žláza	371	12.4	Hypofýza	389
12.1.1	Stanovení diagnózy	371	12.4.1	Diagnóza: kombinovaný stimulační test předního laloku hypofýzy	389
12.1.2	Operační léčba	373	12.4.2	Insuficience hypofýzy (hypopituitarismus)	389
12.1.3	Struma	373	12.4.3	Hyperpituitarismus, tumory předního laloku hypofýzy	390
12.1.4	Hypertyreóza	376	12.4.4	Diabetes insipidus (DI)	391
12.1.5	Hypotyreóza	379	12.5	Hormonálně aktivní tumory, karcinoid	391
12.1.6	Tyreoiditidy	380	12.5.1	Inzulinom	392
12.2	Nadledviny	381	12.5.2	VIPom (Vernerův-Morrisonův syndrom)	392
12.2.1	Fyziologie	381	12.5.3	Gastrinom (Zollingerův-Ellisonův syndrom)	393
12.2.2	Diagnostické metody	381	12.5.4	Karcinoid	393
12.2.3	Cushingův syndrom (CS)	382	Odkazy		
12.2.4	Hypokortisolismus, insuficience kůry nadledvin	383	Léčba glukokortikoidy	☞ 23.5	
12.2.5	Hyperaldosteronismus, m. Conn	385	Schwarzův-Bartterův syndrom	☞ 10.2.3	
12.2.6	Virilizace a hirzutismus	386			
12.2.7	Feochromocytom	386			
12.3	Příštítná tělíska	387			
12.3.1	Primární hyperparatyreóza	387			
12.3.2	Hypoparatyreóza	388			

leukoderma. Vysoce nakažlivá condylomata lata. Bez terapie vymizí onemocnění spontánně do jednoho roku. Syfilis může přijít v latentní ranou formu (do 4 let) nebo pozdní formu (po 4 letech) po infekci, v pozitivním sérologickým nálezem, bez klinických příznaků. Bez léčby přechází cca 60 % případů v *terciární syfilis* s výskytem gumat. V 10 % s kardiovaskulárními postižením (luctické aneurysma aorty), s endarteriitidami, v 8 % případů s postižením CNS.

13. Přeměna látková

Hans-Joachim Frercks



13.1	Metabolismus glukosy	395	13.1.4	Hypoglykemické kóma	404
13.1.1	Diabetes mellitus	395	13.2	Hyperlipoproteinémie	405
13.1.2	Pozdní komplikace cukrovky	402	13.3	Hyperurikémie a dna	407
13.1.3	Coma diabeticum	402			

14. Hematologie

14

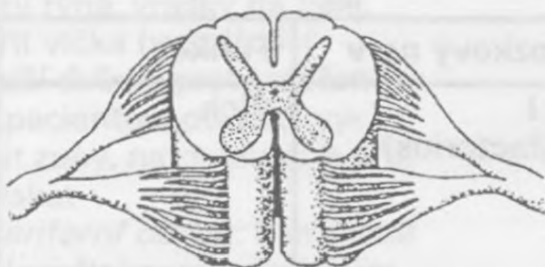
Jörg Braun
Margret Oethinger
Hans-Joachim Siemens



14.1	Hlavní příznaky a jejich dd	410	14.5	Choroby lymfatického systému (lymforetikulárního systému)	431
14.1.1	Anémie	410	14.5.1	M. Hodgkin (maligní lymfogranulom)	431
14.1.2	Polyglobulie	411	14.5.2	Non-hodgkinské lymfomy	432
14.1.3	Krvácivé stavy	412	14.5.3	Plazmocytom (mnohočetný myelom)	432
14.1.4	Leukocytóza	414	14.5.4	Makroglobulinémie (m. Waldenström)	433
14.1.5	Zvětšení lymfatických uzlin	415	14.6	Choroby trombocytů	434
14.1.6	Splenomegalie	416	14.6.1	Polékové trombocytopenie	434
14.2	Diagnostické metody	417	14.6.2	Idiopatická trombocytopenická purpura	435
14.2.1	Krevní obraz	417	14.6.3	Trombocytóza	435
14.2.2	Koagulační testy	418	14.7	Koagulopatie	436
14.3	Choroby červených krvinek	419	14.7.1	Hemofilie A a B	436
14.3.1	Poruchy metabolismu železa	419	14.7.2	Syndrom von Willebranda	437
14.3.2	Anémie z nedostatku železa	420	14.7.3	Imunokoagulopatie	438
14.3.3	Perniciózní anémie	422	14.7.4	Nedostatek koagulačních faktorů	438
14.3.4	Hemolytické anémie	423	14.7.5	Konzumpční koagulopatie (diseminovaná intravaskulární koagulace)	438
14.3.5	Anémie chronických chorob	424			
14.3.6	Hemochromatóza (bronzový diabetes)	425	Odkazy		
14.3.7	Polycythaemia vera	426	Transfúze krve	☞	2.7
14.3.8	Dřeňové útlumy	426	Punkce kostní dřeně	☞	2.5.1
14.4	Choroby bílých krvinek a kostní dřeně	426	Dd laboratorních ukazatelů	☞	24
14.4.1	Akutní leukémie	426	Praktická onkologie	☞	15
14.4.2	Chronická lymfatická leukémie	428	Postup při agranulocytóze	☞	25.3.2
14.4.3	Chronická myeloidní leukémie	429			
14.4.4	Syndrom myelofibrózy	429			
14.4.5	Agranulocytóza	430			

16. Neurologie

Sabine Schmidt



16

16.1	Neurologické vyšetření	452	16.7	Zvýšený nitrolebeční tlak	483
16.1.1	Mozkové nervy	452	16.8	Infekce CNS	485
16.1.2	Reflexy	454	16.8.1	Meningitidy	485
16.1.3	Napínací manévry	455	16.8.2	Encefalitidy	486
16.1.4	Tonus	455	16.8.3	Mozkový absces	487
16.1.5	Síla	455	16.9	Onemocnění bazálních ganglií	487
16.1.6	Koordinace	456	16.9.1	Příznaky	487
16.1.7	Senzibilita	457	16.9.2	Morbus Parkinson a parkinsonský syndrom	488
16.2	Hlavní příznaky a neurologické syndromy	458	16.9.3	Chorea	490
16.2.1	Svalová slabost	458	16.9.4	Torticollis spasticus	491
16.2.2	Mozečkový syndrom	459	16.10	Roztroušená skleróza	491
16.2.3	Tremor	459	16.11	Polyneuropatie (PNP)	492
16.2.4	Poruchy chůze	460	16.12	Další neurologická onemocnění a syndromy	494
16.2.5	Míšní syndromy	460	16.13	Akutní stavy v psychiatrii	497
16.2.6	Závrať	461			
16.2.7	Tinnitus (hučení či zvonění v uších)	464			
16.2.8	Bolest hlavy	464			
16.2.9	Bolesti v zádech	466			
16.3	Diagnostické metody	469			
16.3.1	Vyšetření likvoru	469			
16.3.2	Neuroradiologické metody	471			
16.4	Epilepsie	474			
16.5	Akutní poruchy prokrvení mozku	477			
16.6	Intrakraniální hematomy	481	Odkazy		
16.6.1	Subarachnoidální krvácení	481	Lumbální punkce	☞	2.3.7
16.6.2	Epidurální hematom	482	Kóma	☞	3.3
16.6.3	Subdurální hematom	482	Neuro-AIDS	☞	21.4.4
			Mozková toxoplazmóza	☞	21.7.6
			Neuroleptika	☞	23.7.1
			Terapie bolesti	☞	23.6
			Ultrazvukové vyšetření	☞	5.2.3

17. Kožní choroby

Inken Reimers



17

17.1	Eflorescence a jejich dd	499	17.5.2	Chronický kontaktní ekzém	508
17.1.1	Jednotlivé eflorescence jako hlavní příznak	499	17.6	Atopický ekzém (neurodermitis)	508
17.1.2	Uspořádání (konfigurace) a seskupení eflorescencí	501	17.7	Psoriasis vulgaris	509
17.1.3	Typická lokalizace kožních chorob	502	17.8	Kožní nádory	510
17.2	Diagnostické metody	502	17.8.1	Bazaliom	510
17.2.1	Typy alergické reakce	502	17.8.2	Spinocelulární karcinom	510
17.2.2	Alergologické testy	503	17.8.3	Melanom	510
17.2.3	Mykologie	503	17.9	Kožní nálezy u systémových onemocnění	511
17.3	Infekční kožní choroby	503	17.10	Kožní choroby jako vedlejší účinek léků	512
17.3.1	Erysipel (růže)	503	Odkazy		
17.3.2	Herpes zoster (pásový opar)	504	Anafylaktický šok	☞ 3.2.5	
17.3.3	Scabies (svrab)	504	Dd bércového vředu	☞ 5.1.1	
17.3.4	Choroby související s kousnutím klíštětem	505	Kandidózy	☞ 21.5.2	
17.4	Choroby spojené s pruritem	506	Glukokortikoidní léčba	☞ 23.5	
17.4.1	Dd pruritu	506	Infekční choroby	☞ 21	
17.4.2	Urticaria (kopřivka)	506	Kolagenózy/vaskulitidy	☞ 18.5	
17.5	Ekzém	507	Choroby přenášené pohlavním stykem	☞ 11.5	
17.5.1	Akutní kontaktní ekzém, kontaktní dermatitida	507	Sklerodermie	☞ 18.5.2	
			Venózní choroby	☞ 5.5	
			Virové infekce	☞ 21.4	

18. Revmatické choroby, kolagenózy, vaskulitidy

Sabine Schmidt



18

18.1	Dd hlavních příznaků	515	18.5.2	Systémová sklerodermie	535
18.1.1	Bolesti kloubů	515	18.5.3	Polymyozitida a dermatomyozitida	536
18.1.2	Raynaudův syndrom	522	18.5.4	Smíšená choroba pojiva (MCTD - mixed connective tissue disease)	536
18.2	Diagnostické metody	523	18.5.5	Revmatická polymyalgie	537
18.2.1	Neutrální-0-metoda	523	18.5.6	Arteriitis temporalis (Hortonova choroba, obrovskobuněčná arteriitida)	537
18.2.2	Rentgenologické vyšetření skeletu	525	18.5.7	Nodózní polyarteriitida (polyarteriitis nodosa)	537
18.2.3	Imunologické testy u systémových chorob	526	18.5.8	Takayashuova choroba (T. arteriitis, "bezpulsová nemoc")	538
18.3	Degenerativní onemocnění kloubů a páteře	526	18.5.9	Obliterující trombangiitida (Winiwarterova-Bürgerova choroba)	538
18.3.1	Deformující artróza (osteoartróza)	526	18.5.10	Hypersenzitivní angiitida	538
18.3.2	Spondylartróza	528	18.5.11	Wegenerova granulomatóza	539
18.3.3	Polyartróza prstů rukou	528	18.6	Terapie kolagenóz a vaskulitid	539
18.3.4	Periartritida ramene (periarthritus humeroscapularis)	528	Odkazy		
18.3.5	Pagetova choroba (ostitis deformans)	529	Terapie bolesti	☞	23.6
18.4	Zánětlivá onemocnění kloubů a páteře	529	Dd zvýšené sedimentace erytrocytů	☞	24
18.4.1	Revmatoidní artritida (RA)	529	Dd CRP	☞	24
18.4.2	Sjögrenův syndrom	533	Erythema nodosum	☞	17.9
18.4.3	Bechtěrevova choroba (ankylozující spondylartritida)	533	Terapie glukokortikoidy	☞	23.5
18.4.4	Reiterův syndrom (choroba)	534	Kožní změny u systémových chorob	☞	17.9
18.5	Kolagenózy, vaskulitidy	535	Psoriáza	☞	17.7
18.5.1	Systémový lupus erythematoses (SLE)	535			

19. Operovaný pacient

Martin Linding



19.1	Předoperační období	541	19.3.1	Pooperační komplikace	547
19.1.1	Anamnéza a fyzikální vyšetření	541	19.3.2	Pooperační léčba na oddělení	549
19.1.2	Základní vyšetření	541	19.4	Rizikový pacient	550
19.1.3	Další vyšetření a opatření	542	19.4.1	Diabetes mellitus	550
19.1.4	Transfúze krve a krevní ztráty	543	19.4.2	Renální insuficience	551
19.1.5	Poučení nemocného a souhlas s operací	543	19.4.3	Ischemická nemoc srdce	551
19.1.6	Příjem jídla a tekutin, kouření, hygiena	544	Odkazy		
19.2	Operační období	544	Povinnost poučení	☛	1.6
19.2.1	Přípravy na operačním sále	544	Injekce	☛	2.2
19.2.2	Způsoby anestézie	545	Operace pacientů léčených glukokortikoidy	☛	23.5
19.3	Pooperační období	547	Parenterální výživa	☛	2.8
			Léčba bolesti	☛	23.6
			Transfúze	☛	2.7

20. Traumatologie



Gotthilf Fischle
Ilona Dörger

20.1	Všeobecná traumatologie	554	20.7	Poranění hlavy a mozku (PHM)	577
20.1.1	Postup při ošetřování ran	554	20.8	Poranění hrudníku	579
20.1.2	Vymknutí	556	20.9	Poranění břicha	580
20.1.3	Zlomeniny	556	20.10	Poranění močového a pohlavního ústrojí	581
20.1.4	Komplikace hojení zlomenin	558	20.11	Poranění pánve a kyčle	582
20.1.5	Dětské zlomeniny	561	20.11.1	Zlomeniny kostí pánve	582
20.1.6	Imobilizační obvazy	562	20.11.2	Zlomeniny pánve s poraněním pánevního kruhu	582
20.1.7	Léčení extenzí	563	20.11.3	Roztržení spony stydké (symfyzeolýza)	583
20.1.8	Osteosyntéza	564	20.11.4	Vymknutí kyčelního kloubu	584
20.2	Poranění páteře	565	20.11.5	Zlomeniny acetabula	584
20.2.1	Krční páteř	565	20.11.6	Zlomeniny krčku stehenní kosti (KSK)	585
20.2.2	Zlomeniny hrudních a bederních obratlů	566	20.11.7	Zlomeniny pertrochanterické (extrakapsulární)	587
20.3	Poranění v oblasti ramene	566	20.11.8	Zlomeniny subtrochanterické	587
20.3.1	Zlomeniny klíční kosti	566	20.11.9	Diafyzární zlomeniny stehenní kosti	588
20.3.2	Akromioklavikulární vymknutí	567	20.12	Poranění kolenního kloubu	589
20.3.3	Vymknutí ramenního kloubu	568	20.12.1	Vymknutí česky	589
20.4	Poranění horní končetiny	570	20.12.2	Zlomeniny česky	589
20.4.1	Zlomeniny proximální části pažní kosti	570	20.12.3	Poranění vazivového aparátu	590
20.4.2	Diafyzární zlomeniny pažní kosti	570	20.12.4	Poranění menisků	592
20.4.3	Zlomeniny distální části pažní kosti	571	20.13	Poranění bérce	593
20.4.4	Vymknutí loketního kloubu	571	20.13.1	Zlomeniny hlavice holenní kosti	593
20.5	Poranění předloktí	572	20.13.2	Diafyzární zlomeniny kostí bérce	593
20.5.1	Zlomeniny olekranu	572	20.13.3	Zlomeniny distálního konce holenní kosti (pylonu)	594
20.5.2	Zlomeniny hlavičky radia	572	20.14	Poranění hlezenného kloubu a nohy	595
20.5.3	Diafyzární zlomeniny předloktí	573	20.14.1	Poranění hlezenného kloubu	595
20.5.4	Zlomeniny distální části radia	573	20.14.2	Ruptury Achillovy šlachy	596
20.6	Poranění ruky	575	20.14.3	Zlomeniny hlezenné kosti	597
20.6.1	Zlomeniny člunkové kosti	575	20.14.4	Zlomeniny patní kosti	597
20.6.2	Zlomeniny metakarpů a článků prstů	576	20.14.5	Zlomeniny nártu a prstů nohy	598
20.6.3	Poranění šlach natahovačů (extenzorů)	576			
20.6.4	Poranění šlach ohýbačů (flexorů)	577			
20.6.5	Traumatické amputace	577			

21. Infekce

Arne Schäffler
Thomas Lehnert



21.1	Hlavní příznak horečka a její dd	600	21.4	Virové infekce	615
21.1.1	Horečky nejasného původu	600	21.4.1	Poznámky ke klinické virologii	615
21.1.2	Nosokomiální horečky	602	21.4.2	Adenovirové infekce	616
21.2	Postup u sepse a bakteriémie	602	21.4.3	Infekce vyvolané HIV, syndrom získané imunodeficiency, AIDS	616
21.3	Bakteriální infekce	604	21.4.4	Oportunní infekce provázející HIV	619
21.3.1	Infekce vyvolané bakteriemi rodu Acinetobacter	604	21.4.5	Arbovirózy	622
21.3.2	Aktinomykóza	604	21.4.6	Infekce vyvolané virem Coxackie	622
21.3.3	Anaerobní infekce	604	21.4.7	Infekce vyvolané virem Herpes simplex typu 1 a 2 (HSV)	623
21.3.4	Boreliózy	605	21.4.8	Chřipka	623
21.3.5	Brucelózy (m. Bang, maltská horečka)	605	21.4.9	Morbilli (spalničky)	624
21.3.6	Kampylobakteriózy	605	21.4.10	Infekční mononukleóza	624
21.3.7	Chlamydiózy (psitakóza, ornitóza)	606	21.4.11	Parotitis epidemica	624
21.3.8	Klostridiové infekce	606	21.4.12	Poliomyelitis	625
21.3.9	Diftérie	607	21.4.13	Infekce RS-virem (RSV)	625
21.3.10	Infekce vyvolané enterobakteriemi	608	21.4.14	Rotavirové infekce	625
21.3.11	Hemofilové infekce	608	21.4.15	Zarděnky	625
21.3.12	Pertuse	609	21.4.16	Vzteklina (rabies)	626
21.3.13	Legionelóza	609	21.4.17	Infekce vyvolané virem varicely - zosteru	626
21.3.14	Leptospirózy	609	21.4.18	Cytomegalovirové (CMV) infekce	626
21.3.15	Listerióza	610	21.5	Mykotická onemocnění	627
21.3.16	Meningokokové infekce	610	21.5.1	Klinika a léčba systémových mykóz	627
21.3.17	Infekce vyvolané mykoplazmaty	610	21.5.2	Kandidózy	629
21.3.18	Pseudomonádové infekce	610	21.5.3	Dermatofytózy	629
21.3.19	Rickettsiázy	611	21.5.4	Aspergilóza, fykomykózy	630
21.3.20	Salmonelózy	611	21.5.5	Terapie vzácnějších mykóz	630
21.3.21	Shigelózy	612	21.6	Helmintózy	631
21.3.22	Stafylokokové infekce	612	21.6.1	Diagnostika helmintóz	631
21.3.23	Streptokokové infekce	613			
21.3.24	Tularémie	614			
21.3.25	Vibriové infekce	614			
21.3.26	Yersiniózy	615			

21.6.2	Teniózy	632	217.4	Lamblióza (giardióza)	637
21.6.3	Echinokokózy	632	21.7.5	Leishmaniózy	637
21.6.4	Enterobióza (oxyurióza)	632	21.7.6	Pneumocystóza	638
21.6.5	Askarióza	633	21.7.7	Toxoplazmóza	638
21.6.6	Bilharziózy (schistosomózy)	633	21.7.8	Trichomonóza	639
21.7	Protozoární nákazy	634	21.8	Vakcinace u dospělých	640
21.7.1	Diagnostika protozoí	634	21.9	Povinně hlášená infekční onemocnění	643
21.7.2	Malárie	635	21.10	Profylaxe infekcí u cest do zahraničí	644
21.7.3	Amébóza (amébová dyzentérie)	636			

21.1 Hlavní příznak horečka a její dd

21.1.1 Horečky nejasného původu

Horečnaté onemocnění trvá déle než tři týdny, teplota přesahuje 38°C, příčinu horečky se nepodařilo stanovit ani po týdnu intenzivního diagnostického úsilí v nemocnici. 1/3 pacientů s horečkou nejasného původu umírá na nepoznané základní onemocnění, proto je nutné věnovat maximální pozornost diagnostickým postupům.

Anamnéza: léky (rovněž „neškodné“, samoléčitelké), očkování, pobyt v zahraničí, sportovní činnosti, kontakt se zvířaty, pokousání, jiná poranění, implantáty (zvl. plasty), vyrážky, „lehká“ nachlazení, pocení (zvl. noční), úbytek hmotnosti, „uzliny“, svědění.

Fyzikální vyšetření: důkladně a pravidelně opakovat. Důraz na kožní nález, vedlejší nosní dutiny (tlaková bolestivost), mízní uzliny, srdeční šelesty, játra, slezina, rektální (píštěl) a vaginální vyšetření (gynekologické konzilium), vyšetření páteře (pokleповá bolestivost při osteomyelitidě).

Objektivizace horečky: měřit 2-6krát denně, při pochybách axilárně, bukálně i rektálně (bukální hodnoty leží mezi oběma uvedenými). Popsat typ horečky: kontinua (výkyvy během dne < 1°C → pravděpodobně bakteriální infekce), remitentní (denní výkyvy < 2°C), intermitentní (velké rozdíly mezi denním maximem a minimem, přídatná třesavka → pravděpodobně sepse), dvouvrcholová (akutní infekce), zvláštní formy, např. u malárie (☞ 21.7.2).

Dd: formulovat před zahájením zatěžujících a nákladných diagnostických výkonů.

22. Léčba infekčních nemocí



Arne Schäffler
Thomas Lehnert

22.1	Antibiotická léčba bakteriálních nákaz	646	22.1.7	Chinolony (inhibitory gyráz)	654
22.1.1	Peniciliny	646	22.1.8	Glykopeptidy	654
22.1.2	Cefalosporiny	649	22.1.9	Jiná antibiotika (chemoterapeutika)	655
22.1.3	Další β -laktamová antibiotika	651	22.2	Virostatika	656
22.1.4	Tetracykliny	652	22.3	Antimykotika	657
22.1.5	Aminoglykosidy	652	22.4	Anthelmintika	658
22.1.6	Makrolidová antibiotika a jiné látky	653			

22.1 Antibiotická léčba bakteriálních nákaz

- Interakce mezi léky ↗ 23.3
- Antibiotická léčba v těhotenství ↗ 23.5
- Antibiotika při selhání ledvin ↗ 23.10
- Antibiotika u jaterních poruch ↗ 23.11
- Antimalarika ↗ 21.7.1, metronidazol, ornidazol ↗ 22.1.9

22.1.1 Peniciliny

Penicilin G (orální peniciliny)

	Spektrum	Denní dávka	Vedl. účinky (pozn.)
Penicilin G = benzylpenicilin	Hl.meningokoky, pneumokoky, β -hemolytické streptokoky. <i>Cave:</i> ojedinele penicilinrezist. gonokoky, pneumokoky, Corynebact.	Nízké dávky: 3-4krát 0,5-1 MU i.v. Vysoké dávky: 6krát 5 MU i.v. (např. u meningitidy). Vyšší dávky neúčelné	Anafylaxe, léková horečka, exantémy, hemolyt. anémie. Křeče (jen u vysokých dávek a rychlé i.v. aplikaci), výjimečně intersticiální nefritida (pouze při i.v. aplikaci), trombocytopenie
Penicilin V	Jako penicilin G	4krát 400 000 - 800 000 j. p.o	Jako u penicilinu G (orální penicilin)

23. Problémy farmakoterapie

Arne Schäffler



23.1	Nomogramy	661	23.8.2	Kumariny	684
23.1.1	Nomogram pro odhad clearance endogenního kreatininu	661	23.8.3	Kyselina acetylsalicylová (KAS)	686
23.1.2	Normogram pro odhad tělesného povrchu u dospělých	662	23.8.4	Trombolytika	686
23.2	Terapeutické rozsahy hladin některých léčiv v séru	663	23.9	Dávkování léků infúzní pumpou	689
23.3	Interakce léčiv	664	23.10	Dávkování léku při renální insuficienci	690
23.4	Léky v těhotenství	669	23.11	Farmakoterapie při poruchách jater	694
23.5	Terapie glukokortikoidy	672	Odkazy		
23.6	Terapie bolesti	674	Anthelmintika	☞	22.4
23.7	Psychofarmaka	678	Antibiotika: spektrum - dávkování - NÚ	☞	22.1
23.7.1	Neuroleptika	678	Antiprotozoární látky	☞	22.5
23.7.2	Léky používané při poruchách spánku (hypnotika)	679	Omamné látky - recept	☞	1.3.2
23.7.3	Antidepresiva	681	Názvy vybraných látek a přípravků dovážených do ČR	☞	25
23.8	Antikoagulancia a trombolytika	682	Názvy vybraných přípravků a látek vyráběných v ČR a SR	☞	26
23.8.1	Heparin	682	Vystavení receptu	☞	1.3
			Protituberkulózní léky	☞	6.5.4
			Protivirové léky	☞	22.2